

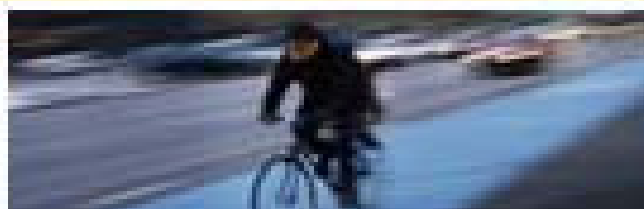
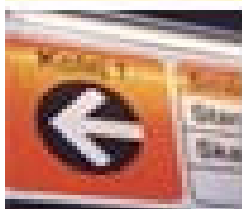
Подобряване на околната среда чрез управление на мобилността

move

Превозът на стоки и хора е важно условие за ефективната работа на обществото, бизнеса и организациите. Транспортът има значително въздействие върху околната среда. Той съставлява една трета от енергийното потребление и генерира повече от 28% от емисиите въглероден двуокис. За да се повлияе на транспортния сектор е необходимо да се приложат различни мерки. Управлението на мобилността е новаторски метод, насочен към потреблението, навиците на пътниците и поведението на шофьорите.

Какво е **move**

MOVE е проект, създаден в партньорство със седем европейски енергийни агенции, транспортни и други организации, заинтересовани да увеличат възможностите си и засилят връзката си с транспортния сектор. По време на изпълнение на проекта 2006 – 2008 г. партньорите ще придобият умения, инструменти и платформа за работа в транспорта. Осъществявайки проекта на местно ниво те ще посочат някои “добри примери” и “най-добри практики” за своята бъдещата работа.



Брой 1

Подобряване на околната среда

Ще намерите информация за

Енергийна агенция Типерари 2

Енергиен Център Братислава 2

Баски енергиен борд 2

Енергийна агенция на югоизточна Швеция 2

Енергийна Агенция Пловдив 3

Agenzia Locale per l'Energia e lo Sviluppo 3

Klimaschutzagentur 3

Уебсайт на проекта 4

Енергийна агенция Типерари

Силното икономическо развитие на Ирландия допринесе за увеличаване на инфраструктурните разходи и за големи инвестиции в транспортния сектор. Транспортът изразходва 33% от общото потребление на енергия и генерира 33% от емисиите въглероден двуокис за 2005 год.

Окръг Типерари е уникален в партньорството си по проекта MOVE, ориентиран към селските райони. Допълнително предизвикателство е смяната на превозните средст-

ва. Една от ключовите политики е транспортна инициатива за развитието на пилотни транспортни проекти в селските райони.

ТЕА създаде интернет инструмент за местна информация и ще стартира проекта Ходещ автобус. Агенцията работи по провеждането на информационна кампания с 12 училища в южен Типерари 1000 ученика. Ще се избере едно училище, което да осъществи проекта Ходещ автобус.

Tipperary Energy Agency
Лице за контакт: Seamus Hoynes
Тел. 353 52 43090
E-mail: shoyne@tea.ie



Енергиен Център Братислава

Направено в Словения проучване на превоза на хора показва, че използването на лични автомобили е с 50% по-голямо отколкото в другите страни членки на ЕС. Главната стратегическа цел на държавната транспортната политика на републиката е да осигури устойчива мобилност чрез интегрирано използване на всички видове транспорт. Амбицията на енергийния център е да стартира

замяна на енергоемкия транспорт с транспортни средства, консумиращи по-малко енергия на местно ниво в район Жилина. ЕЦБ работи по популяризирането на инициативата "Ден без автомобил", който ще Центърът ще изгради регионална агенция по мобилност (PAM), която ще функционира като информационен и консултантски орган по управлението на мобил-

ността. PAM ще си сътрудничи с членовете на местната консултантска група за създаване на три до пет годишен план за действие в Жилина.

Energy Centre Bratislava
Contact person: Monika Sulikova
Phone 421 2 593 00 91
E-mail: sulikova@ecb.sk

Баски енергиен борд

Баският енергиен борд работи за въвеждането на енергийни политики от правителството на баските. Беше създаден транспортен отдел в структурата на организацията. Един аспект, залегнал в стратегията е въвеждането на мерки за рационално използване на енергията в транспорта, по-

добряване мобилността в градовете, информираност и обучение на широката общественост и професионалистите. Беше създаден транспортен отдел, който ще определи обхвата на работата не само по мобилното управление, но и на други въпроси свързани с транспорта. Транспортният

отдел ще създаде местна мрежа. Баският енергиен борд започна сътрудничество с IDEA, кампания за курсове по еко-шофиране.

Адрес: Ente vasco de la Energia
Лице за контакт: Jose Ramon Lopez
Тел.: 34 94 403 56 00
E-mail: jrlopez@eve.es

Енергийна агенция на югоизточна Швеция

Енергийната агенция работи от 1999 г. и има за цел да съдейства за повишаване използването на възобновяеми източници на енергия (ВЕИ) в югоизточна Швеция. Дългосрочната цел е да се създаде район напълно освободен от

горива като въглища и нефта. Днес повече от 50% от енергията се получава от ВЕИ. По проекта MOVE агенцията събира всички страни, които работят с пътнически превоз и предлага платформа под формата на агенция за мобилност, която да

развива нови инициативи и създава връзки между различните проекти в района. Проектът ще бъде реализиран в този район и ще се нарича "Умен пътник". Той цели да се намали разстоянието изминато с автомобил

от и до работното място, като предлага алтернатива за личните автомобили под формата на обществен транспорт, колоездене и екошофиране.

Energy Agency for Southeast Sweden
Contact person: Hannele Johansson
Phone: 46 470 72 33 25
e-mail: hannele.johansson@energikontor-so.com

Енергийна Агенция Пловдив (ЕАП)

Българската градска транспортна система се нуждае от съществено подобрене, особено в областта на управлението и замърсяването на въздуха.

Енергийна агенция Пловдив създава местна мрежа, базирана на институции и организации, включени в развитието на национална програма за подобряване на енергийната ефективност в транспорта чрез

въвеждане на мерки за енергоспестяване.

ЕАП ще извърши подготовка за създаване на уебсайт за споделено пътуване, която ще включва проучване на съществуващите уеб-сайтове, определяне на най-добрите практики, комуникация и изграждане на партньорство с европейски организации, работещи по този въпрос.



Енергийна агенция Пловдив
Лице за контакт: Лияна Аджарова
Тел.: 032/ 62 5756
e-mail: liyana.adjarova@eap-save.dir.bg

Agenzia Locale per l'Energia e lo Sviluppo Ambientale della Provincia di Chieti (ALESA)

Двадесет и осем процента от използваната днес енергия на територията на провинция Чие-ти се произвежда от възобновяеми енергийни източници. Целта е, те да се увеличат до 37.3% през 2010 г. Много усилия са вложени за увеличаване използването на възобновяеми енергийни горива и особено на биогоривата. Провинцията ще реализира програми за рационализиране на обществе-

ния и частен транспорт чрез създаването на пътен план и стимулиране използването на превозни средства с ниска емисия в обществения транспорт.

A.L.E.S.A ще проведе информационна кампания, която през първата година ще обхване 15 училища. В началото на 2007 г. ще се направи проучване в училищата от региона за да се изследват пътните навици на учени-

ци и учители. Ще бъде избрано училище с особени транспортни проблеми и ще се избере проект, който се стреми да увеличи знанието по устойчив транспорт.

ALESA
Лице за контакт:
Antonio Di Nunzio
Тел: 39 871 4121
E-mail: dirtec@alesachieti.it



ти. През 2007 година Klimaschutzagentur ще организира конференция за устойчива мобилност във връзка с най-големия панаир на хановерската индустрия

Klimaschutzagentur
Лице за контакт: Michael Demus
Тел: 49 511 61 62 3974
E-mail:
m.demus@klimaschutzagentur.de

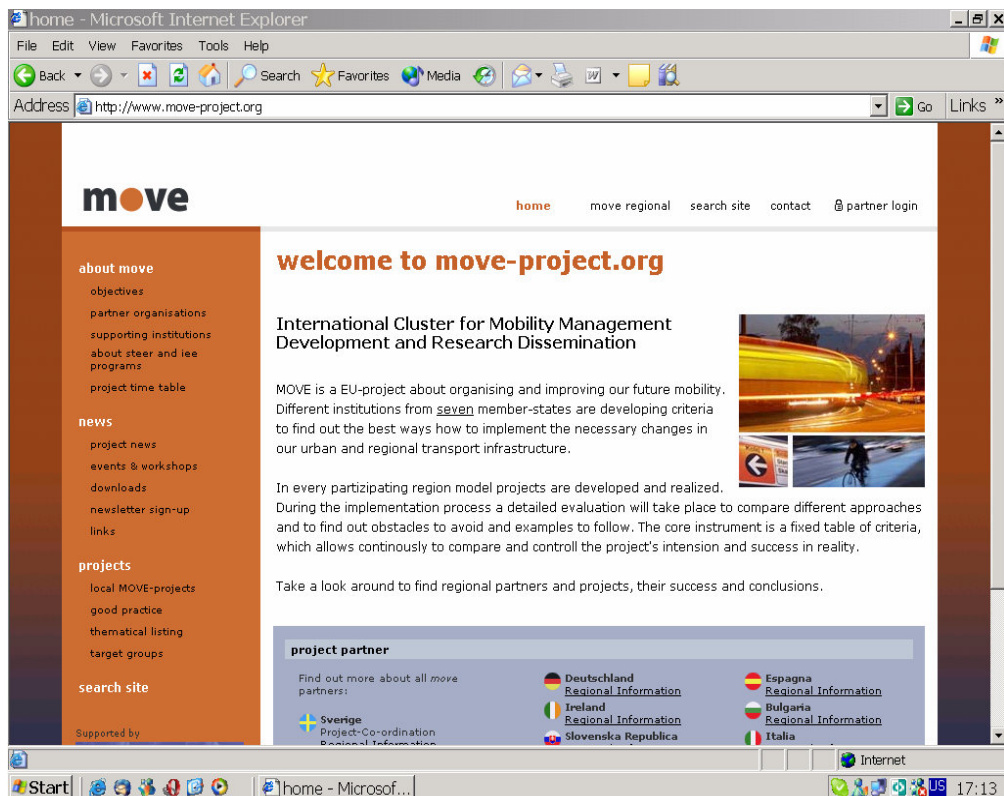
Klimaschutzagentur

Федералното правителство на Германия определи мобилността като един от 21-те ключови фактори в националната стратегия за устойчиво развитие през 2002 година. Според доклада от 2004 година за напредъка, устойчивостта трябва се базира на два основни показателя: транспортна интензивност и разделяне на превознителствата. Klimaschutzagentur подкрепя усилията за социален маркетинг в регионалната

кампания за мобилност. Агенцията изгражда мрежа от регионални участници и институции в района на Хановер, които планират да представят проекта "Ходещ автобус" за деца от детската градина и малките класове. Общ график, съобразен с въвеждането на материал за връзки с обществеността и мероприятията за по-голяма прозрачност ще доведе до желание за участие в целевата група и съответно най-добри резулта-

БЮЛЕТИН
Повече информация за
дейностите по проекта
MOVE, партньорите и
прогреса на нашите местни
партньори по проекта може
да получите на страница:

www.move-project.org



РЕЗУЛТАТИ

Резултатите от проекта са :

- Мрежа за мобилен мениджмънт под формата на интернет страница. Оценка на добри примери, най-добри практики и обмен на информация между партньорите по проекта.
- Индикатори основани на съществуващи европейски инициативи
- Мобилен агенции или подобни платформи, които работят като информационни и спомагателни центрове, работещи по проекти насочени към местните власти, фирми и други участници.
- Добри примери и най-добри практики, които дават насоки за по-нататъшна работа по мобилния мениджмънт в участващите региони.

SUMO система за оценка на проекти за мобилност

SUMO е инструмент за системно планиране, оценка и управление на проекти в областта на пътуването и транспорта. Той е разработен във версия пакет за оценка наречен MOST-MET и е адаптиран към шведските условия от "Тривестор", упълномощен от шведската пътна администрация. Преводът на английски е реализиран в рамките на проекта MOVE и може да се намери на уебстраницата.

Партньорите по проекта ще използват модела SUMO като основа за въвеждането и оценката на техните местни проекти. Методът предлага подобро планиране и спомага за поставяне на подобни цели.

Защо наблюдение и оценка?

„Нещата, които не може да се измерят не могат да се променят“. Това твърдение е вярно за повечето дейности. Важно е, че можем да демонстрираме ползата от различни мерки, които могат да помогнат за постигане на националните транспортни цели.

Когато опита, получен от работата се споделя има възможности за другите да се научат от него. Тази стратегия може да е от полза в дългосрочна перспектива и включва показване на добри примери и разпространяване на опит за неща, които не работят.



Енергийна агенция– Пловдив
Пощенски адрес: п.к. 346
Офис адрес: ул. Гладстон 15
4000 Пловдив