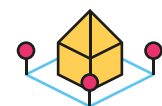
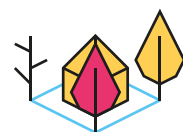


Целите, които трябва да бъдат постигнати



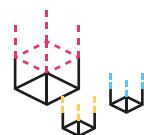
БАЗИРАН-НА-МЯСТО ПОДХОД

Прилагане на персонализирани действия за устойчиви квартали



СЪВМЕСТНО СЪЗДАВАНЕ

Анализирайте условията за съвместно творчество в градска трансформация



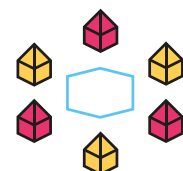
АНАЛИЗ НА КОНТЕКСТА

Разработете методи за съвместно обновяване на квартали



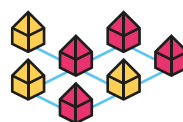
ДИГИТАЛНИ ИНСТРУМЕНТИ

Използвайте дигитални решения за предприемане на действия и изпълнение



ОДОБРЯВАНЕ НА МЯСТО

Тествайте и подобрете решенията на GINNGER в шестте пилотни града



ВЪЗПРОИЗВЕЖДАНЕ

Осигурете приложимост на предложените решения



Съфинансиран от Европейския съюз.
Изразените възгледи и мнения обаче са само на автора(ите) и не отразяват непременно тези на Европейския съюз или CINEA. Нито Европейският съюз, нито предоставящият орган носят отговорност за тях.



ginnger-project.eu

Посетете нашия уебсайт и се абонирайте за бюлетина.

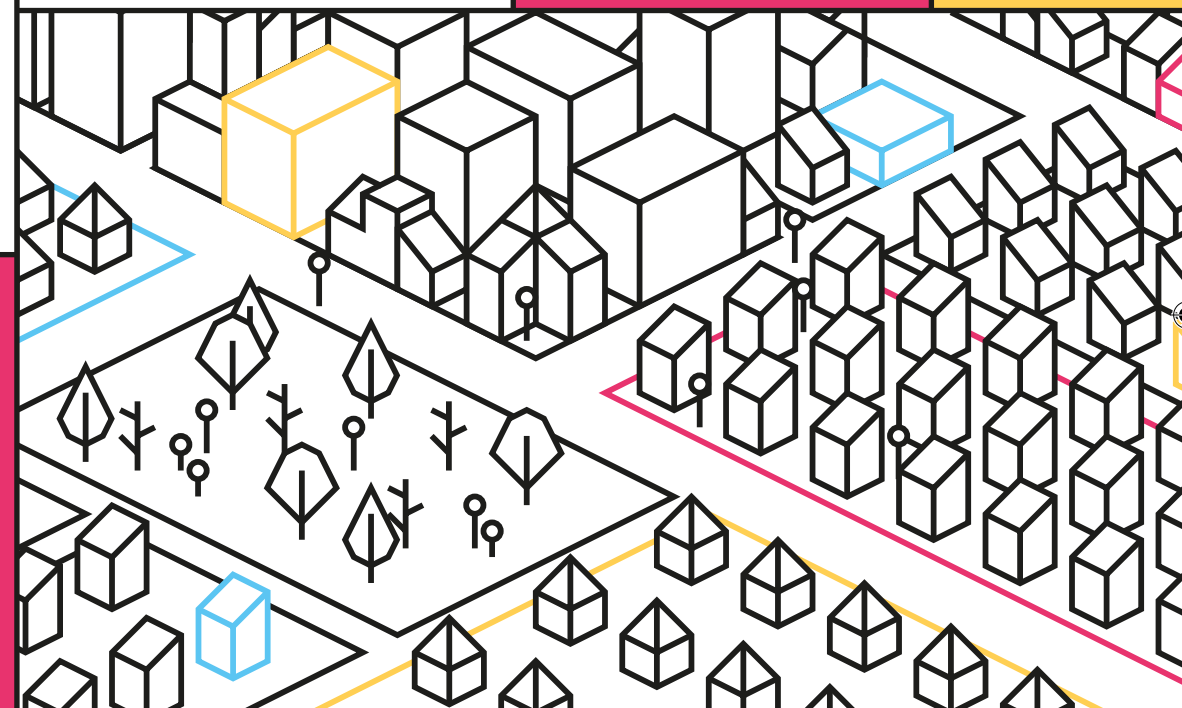
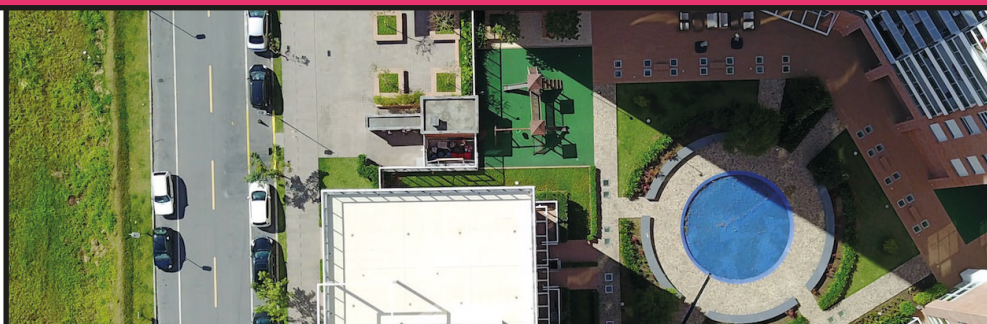
Последвайте ни в социалните медии:

[GinngerEU](https://twitter.com/GinngerEU)

[GINNGER EU project](https://www.linkedin.com/company/GINNGER-EU-project)

Свържете се с нас на:

info@ginnger-project.eu



ДЕЙСТВИЯ ПО ВЪЗСТАНОВЯВАНЕ НА КВАРТАЛИ



Съфинансиран от Европейския съюз

Към устойчиво градско развитие

По-зеленото бъдеще за Европа изисква активно гражданско участие.



GINNGER ангажира общностите в прилагането на **планове за устойчиво възстановяване** на техните квартали.

Комбиниране иновативна **методология за съвместно създаване** с дигитални решения, като същевременно подобряваме енергийната ефективност, внедряваме зелена мобилност и насърчаваме устойчивото използване на ресурсите.

1 6 13 21 950+

методология за съвместно създаване пилотни градове дигитални решения дейности по обновяване участващи граждани

Ангажиране на общности в 6 пилотни града

Аспекти, които подобряваме чрез нашите дигитални решения

ЕНЕРГИЯ ОБНОВЯВАНЕ РЕСУРСИ МОБИЛНОСТ



Подходът дава възможност на европейците да създават съвместно **по-достъпни, устойчиви и приобщаващи квартали**.

Разбирането на нуждите на общностите е от ключово значение. Ето защо инициативите, които GINNGER насърчава са съобразени **с уникалната история, култура и социално-икономически условия** на всеки пилотен град.

Ключови социални иновации:

1. Включване, промяна на поведението, изграждане на капацитет
2. Методологията за съвместно създаване
3. Каталог на дейности по обновяване